

南部松山葬斎場の あらし

当葬斎場は広域圏事業の一環として南部松山衛生処理組合が、昭和52年度、昭和53年度の2ヶ年の継続事業として建設したものです。

江差町、厚沢部町、乙部町には町営の火葬場として各2ヶ所から3ヶ所づつ設けられておりましたが、いずれも、施設の老朽化が甚だしいこと、最近の住宅事情の発達に伴い、住家が接近してきたこと、旧式設備のため、黒煙や臭気が拡散し環境衛生の観点からも望ましい姿でないことなどから、先進地の優れた技術を導入し、あらゆる角度から検討を重ね、この建設工事を進めてきたところであります。

特に、地域環境の保全に配慮するため、排煙、臭気等の完全燃焼設備を施したこと、構内の造園化をはかるなどして、火葬場としてのイメージチェンジをはかり地域住民の要望に応えるための整備をはかったものであります。



●ロビー



●炉前ホール

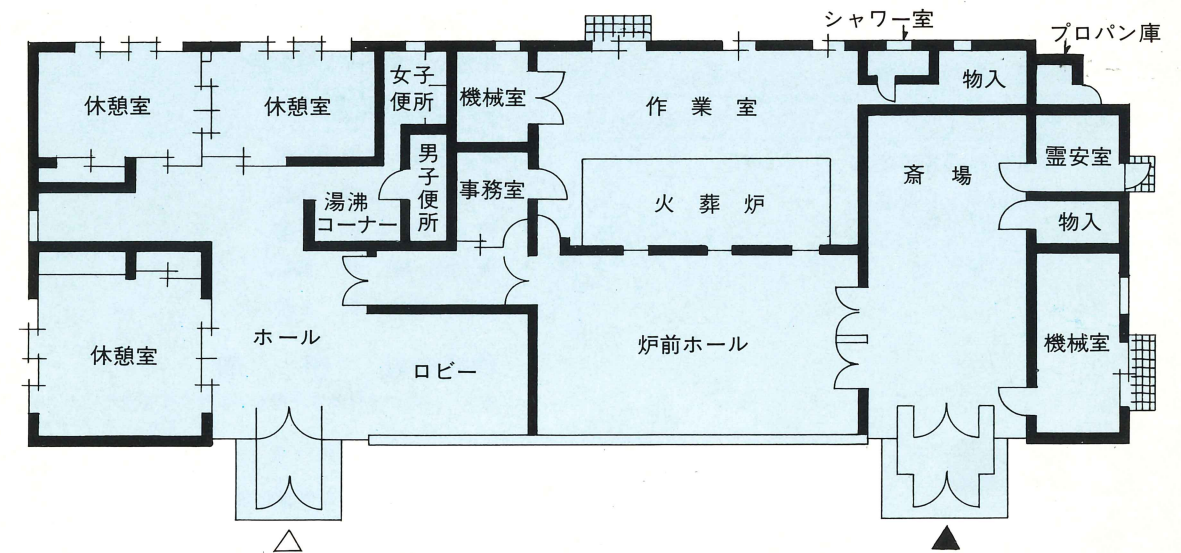


●残骨堂

使用料金表

	区域内	区域外
満12才以上	10,000円	15,000円
満12才未満	7,000円	10,500円
その他	3,000円	4,500円

見取図



●斎場



●和室<12+12畳>



●和室<18畳>



●作業室

